

<p>TEL:  +56 222904677  +56 222904678  +56 222904680  AFS: SCSCYOYX</p> <p><a href="mailto:aischile@dgac.gob.cl">aischile@dgac.gob.cl</a>  <a href="http://www.dgac.gob.cl">www.dgac.gob.cl</a>  <a href="http://www.aipchile.gob.cl">www.aipchile.gob.cl</a></p>	<p>CHILE</p> 	<p><b>SUP</b>  <b>AIP-CHILE</b>  AFECTA / IT AFFECTS  <b>VOL II</b>  <b>S 07/23</b></p> <p>FECHA PUBLICACIÓN  <b>29 NOV 2023</b></p>
---	--	--

Dirección General de Aeronáutica Civil  
Departamento Aeródromos y Servicios Aeronáuticos  
Subdepartamento Servicios de Tránsito Aéreo  
Sección AIS/MAP - Oficina Publicaciones AIS  
Dirección Comercial - Postal / *Commercial - Postal Address*  
San Pablo 8381 - Código Postal 9020558 Pudahuel - Santiago – Chile

**ESTABLECE LLEGADA NORMALIZADA (STAR) Y SALIDAS NORMALIZADAS (SID),  
MODIFICA APROXIMACIONES INSTRUMENTALES Y ACTUALIZA PLANO DE  
ESTACIONAMIENTO Y ATRAQUE DE AERONAVES (PDC) Y PLANO DE AERÓDROMO  
(ADC) DEL AEROPUERTO ARTURO MERINO BENÍTEZ (SCEL) DE SANTIAGO.**

**1. PROPÓSITO**

Establecer un procedimiento STAR desde el norte, que permita conectar con determinadas aproximaciones y permitir simultaneidad bajo ciertas condiciones.  
Establecer procedimientos SID A-RNP para pistas 17R y 17L.  
Modificar aproximaciones RNP y RNP-AR.  
Actualizar plano de estacionamiento y atraque de aeronaves (PDC) y Plano de Aeródromo (ADC) del Aeropuerto SCEL.

**2. VIGENCIA**

La información contenida en el presente SUP AIP, tendrá vigencia a partir del **28 de diciembre de 2023**, para posteriormente ingresar en la publicación AIP vía enmienda.

**3. ANEXOS**

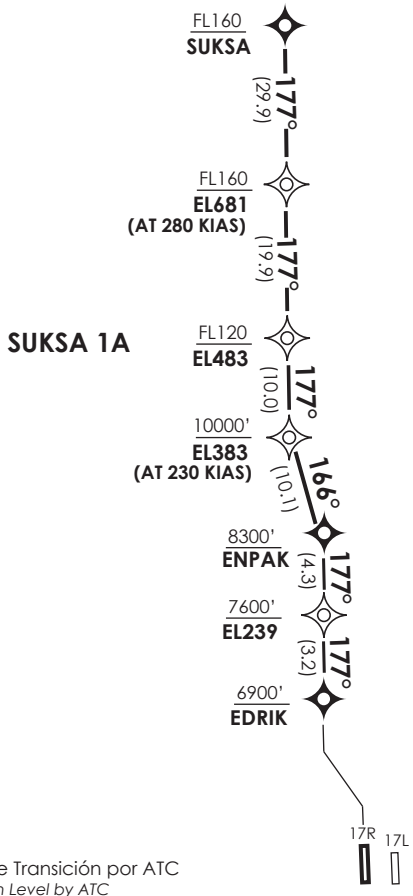
- Se adjunta la siguiente información:
- STAR 11 RNAV RWY 17R SUKSA 1A
  - SID 13 RNP RWY 17R/L DONTI 1J/ DILOK 1J/ GUVOL 1J
  - IAC 12 RNP Z RWY 17R
  - IAC 13 RNP Y RWY 17R
  - IAC 17 RNP X RWY 17R (AR)
  - Tabla de codificación de los procedimientos PBN
  - Plano de estacionamiento y atraque de aeronaves (PDC)
  - Plano de aeródromo (ADC)

&&&&&

CARTA DE LLEGADA NORMALIZADA  
 VUELO POR INSTRUMENTOS  
 STANDARD INSTRUMENT ARRIVAL CHART

SANTIAGO - AP A. MERINO B.  
**SCEL - STAR 11 RNAV RWY 17 R**  
**SUKSA 1A**

VAR 0.9° E 2023



**SANTIAGO**

ATIS	132.1
RDR	129.7
SRY	119.7 / 135.6

Notas:

- 1.- Requiere aprobación RNAV1 o RNP1.
  - 2.- Requiere GNSS.
- Notes
- 1.- RNAV1 or RNP1 approval required.
  - 2.- GNSS required.

Nivel de Transición por ATC  
 Transition Level by ATC

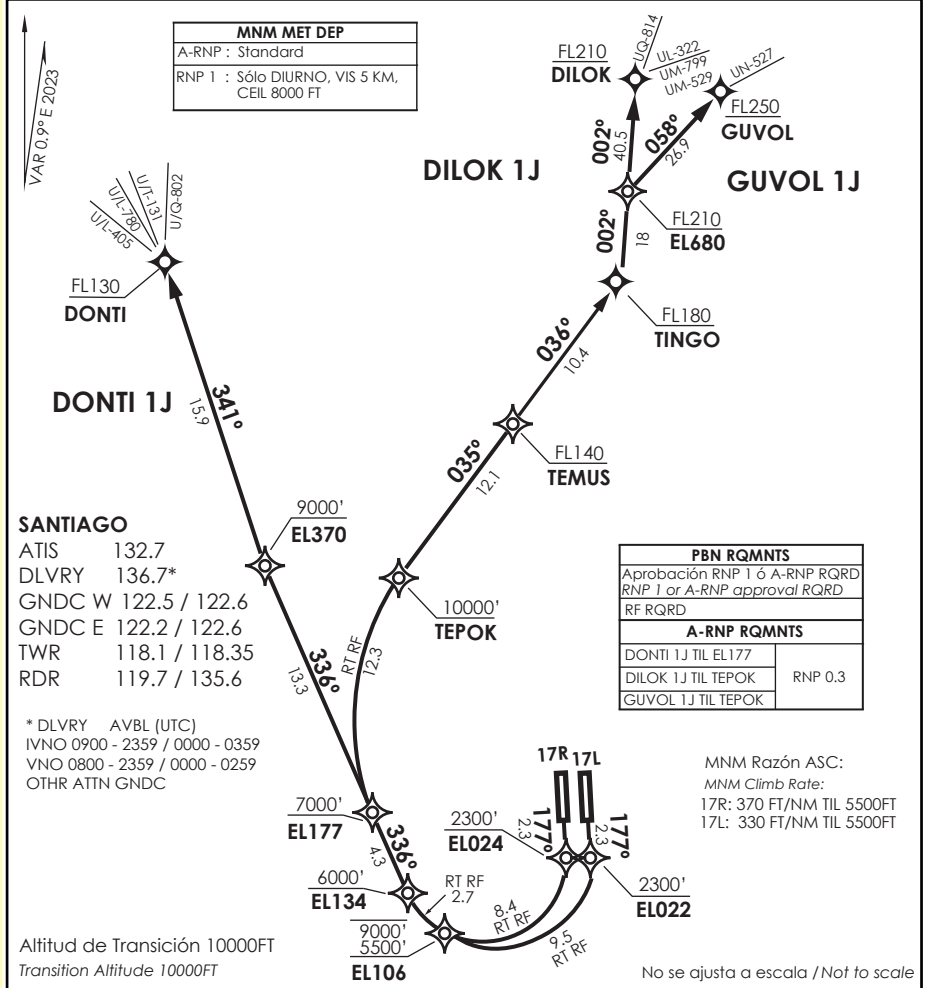
No se ajusta a escala / Not to scale

**STAR SUKSA 1A RNAV**

**SUKSA 1A:** Desde SUKSA proceder via EL681-EL483-EL383-ENPAK-EL239-EDRIK. Cruzar SUKSA a FL160 o superior, EL681 a FL160 o superior, EL483 a FL120 o superior, EL383 a 10000 FT o superior, ENPAK a 8300 FT o superior, EL239 a 7600 FT o superior, EDRIK a 6900 FT o superior, luego según autorización ATC.

**SUKSA 1A:** From SUKSA proceed via EL681-EL483-EL383-ENPAK-EL239-EDRIK. Cross SUKSA at or above FL160, EL681 at or above FL160, EL483 at or above FL120, EL383 at or above 10000 FT, ENPAK at or above 8300 FT, EL239 at or above 7600 FT, EDRIK at or above 6900 FT, then according to ATC clearance.

DASA / SECCION ABE-MAP



**DONTI 1J / DILOK 1J / GUVOL 1J RNP**

**DEP RWY 17R/17L:** Ascenso en TR177° hasta EL024/EL022, RT para continuar EL106 - EL134 directo EL177, cruzar EL024/EL022 2300FT o superior, EL106 entre 5500 FT y 9000 FT, EL134 6000 FT o superior, EL177 7000 FT o superior, luego...

**DONTI 1J:** Continuar vía EL370 directo DONTI para interceptar AWY, cruzar EL370 9000 FT o superior, DONTI FL130 o superior.

**DILOK 1J:** Continuar vía TEPOK-TEMUS-TINGO-EL680-DILOK para interceptar AWY, cruzar TEPOK 10000 FT o superior, TEMUS FL140 o superior, TINGO FL180 o superior, EL680 FL210 o superior, DILOK FL210 o superior.

**GUVOL 1J:** Continuar vía TEPOK-TEMUS-TINGO-EL680-GUVOL para interceptar AWY, cruzar TEPOK 10000 FT o superior, TEMUS FL140 o superior, TINGO FL180 o superior, EL680 FL210 o superior, GUVOL FL250 o superior.

**TAKE-OFF RWY 17R/17L:** Climb on TR177° until EL024, RT to EL106 - EL134 direc EL177, cross EL024 at or above 2300 FT, EL106 between 5500 FT and 9000 FT, EL134 at or above 6000 FT, EL177 at or above 7000 FT, then...

**DONTI 1J:** Continue via EL370 direct DONTI to intercept AWY, cross EL370 at or above 9000 FT, DONTI at or above FL130.

**DILOK 1J:** Continue via TEPOK-TEMUS-TINGO-EL680-DILOK to intercept AWY, cross TEPOK at or above 10000 FT, TEMUS at or above FL140, TINGO at or above FL180, EL680 at or above FL210, DILOK at or above FL210.

**GUVOL 1J:** Continue via TEPOK-TEMUS-TINGO-EL680-GUVOL to intercept AWY, cross TEPOK at or above 10000 FT, TEMUS at or above FL140, TINGO at or above FL180, EL680 at or above FL210, GUVOL at or above FL250.

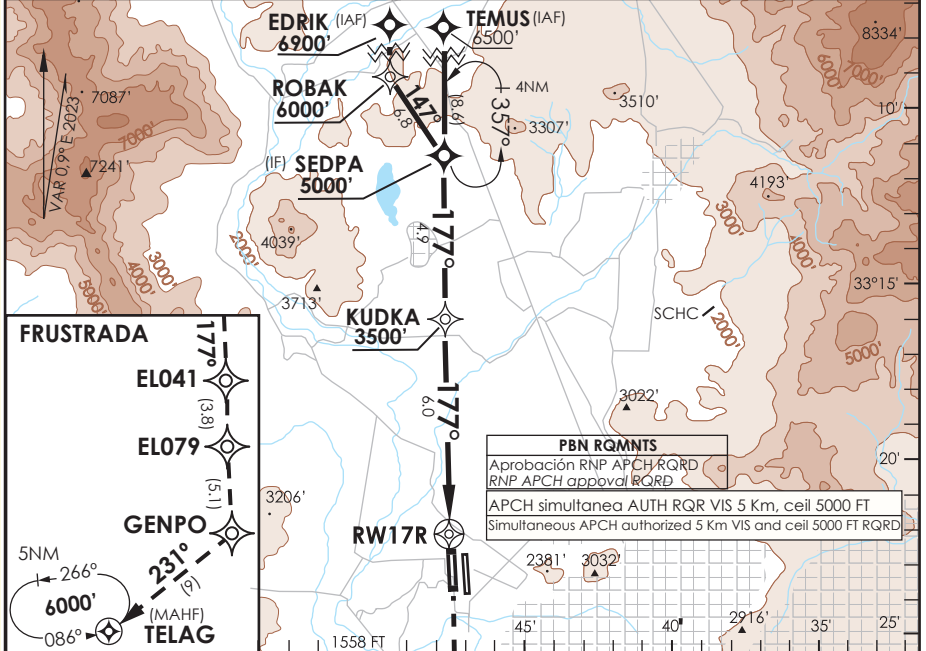
AP. ARTURO MERINO BENITEZ  
**SANTIAGO - CHILE**

SCEL IAC 12  
**RNP Z RWY 17R**

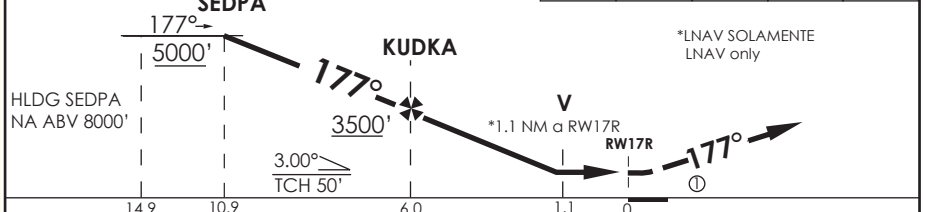
ATIS 132.1	SANTIAGO RADAR Santiago Radar 119.7/129.7	TORRE SANTIAGO Santiago Tower 118.1/118.35	CONTROL TERRESTRE Ground Control GNDC W 122.5/122.6 GNDC E 122.2/122.6
<b>RNP</b>	FINAL APCH CRS <b>177°</b>	MNM ALT KUDKA <b>3500'</b>	LNAV/VNAV DA(H) <b>1880' (329')</b>
			AD Elev. <b>1555'</b> THR 17R Elev. <b>1551'</b>

APCH FRUSTRADA: Ascenso en TR177° hacia EL041 - EL079 - GENPO - TELAG 6000', ingreso HLDG 086° izquierdo o según autorización ATC. Ⓣ  
 Missed Apch: Climb on TR177° to EL041-EL079-GENPO-TELAG 6000', enter on HLDG 086° left or according to ATC clearance. Ⓣ

MSA 25 NM RW17R



ALT MNM 5000'	Nivel de Transición por ATC Transition Level by ATC	↑ TR177°	EL041	EL079	GENPO	TELAG 6000'
---------------	--	----------	-------	-------	-------	-------------



CATEGORÍA	DIRECTO RWY 17R Straight in RWY 17R				CIRCULANDO Circling	ALTN Alternate Minimums
	LNAV/VNAV DA 1880' (329')		LNAV MDA 1960' (409')			
	ALSF-2	WO ALSF-2	ALSF-2	WO ALSF-2	NA	VER PAG. GEN 2.19 See page GEN 2.19
A						
B	1.2 Km	1.6 Km	1.2 Km	1.6 Km		
C				2.0 Km		
D						

PROC BARO-VNAV NA BLW -5°C ó ABV 45°C					
Veloc. Terrestre Kts	80	100	120	140	160
Angulo DES 3° FPM	425'	531'	637'	743'	849'
MAPt en RW17R					

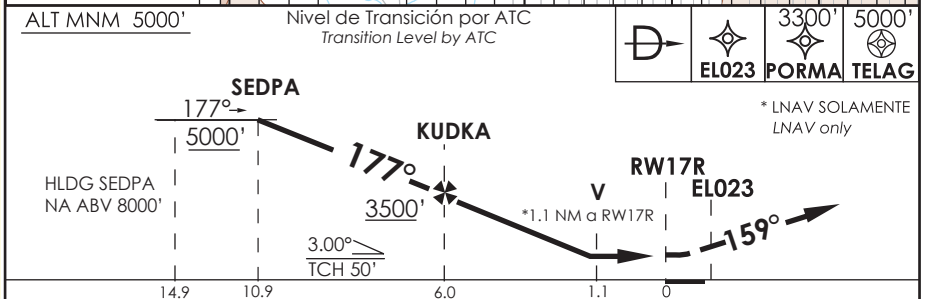
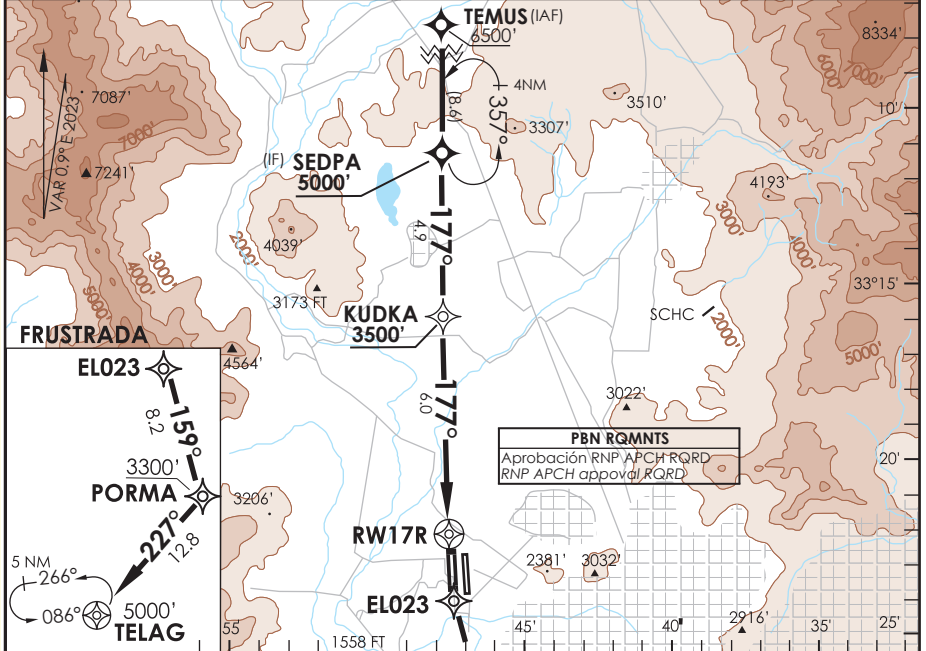
Ⓣ MNM razón ASC APCH Frustrada: 320 FT/NM hasta 4000'  
 Missed APCH MNM climb rate: 320 FT/NM to 4000'

DATA / SECCION AS-MAP

AP. ARTURO MERINO BENITEZ  
**SANTIAGO - CHILE**

SCEL IAC 13  
**RNP Y RWY 17R**

ATIS 132.1	SANTIAGO RADAR Santiago Radar 119.7/129.7	TORRE SANTIAGO Santiago Tower 118.1/118.35	CONTROL TERRESTRE GNDCC W 122.5/122.6	Ground Control GNDCC E 122.2/122.6
<b>RNP</b>	FINAL APCH CRS <b>177°</b>	MNM ALT KUDKA <b>3500'</b>	LNAV/VNAV DA(H) <b>1880'(329')</b>	AD Elev. <b>1555'</b> THR 17R Elev. <b>1551'</b>
APCH FRUSTRADA: Ascenso directo EL023 - PORMA - TELAG 5000', ingreso HLDG 086° izquierdo o según autorización ATC.				19000 FT
Missed Apch: Climb direct to EL023 - PORMA - TELAG 5000', enter on HLDG 086° left or according to ATC clearance.				
				MSA 25 NM RW17R



CATEGORIA	DIRECTO RWY 17R Straight in RWY 17R				CIRCULANDO Circling	ALTN Alternate Minimums
	LNAV/VNAV DA 1880' (329')		LNAV MDA 1960' (409')			
	ALSF-2	WO ALSF-2	ALSF-2	WO ALSF-2		
A	1.2 Km	1.6 Km	1.2 Km	1.6 Km	NA	VER PAG. GEN 2.19 See page GEN 2.19
B						
C						
D						

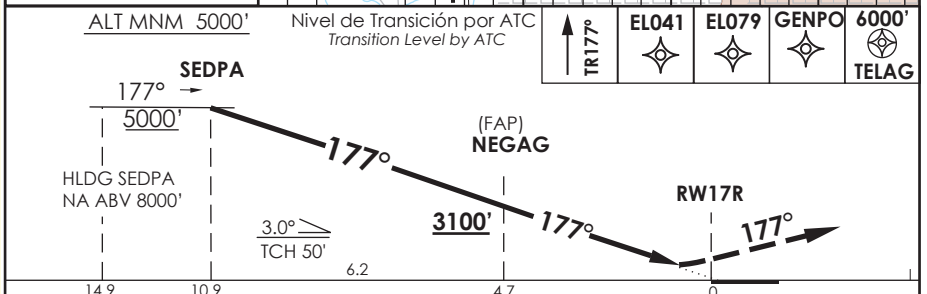
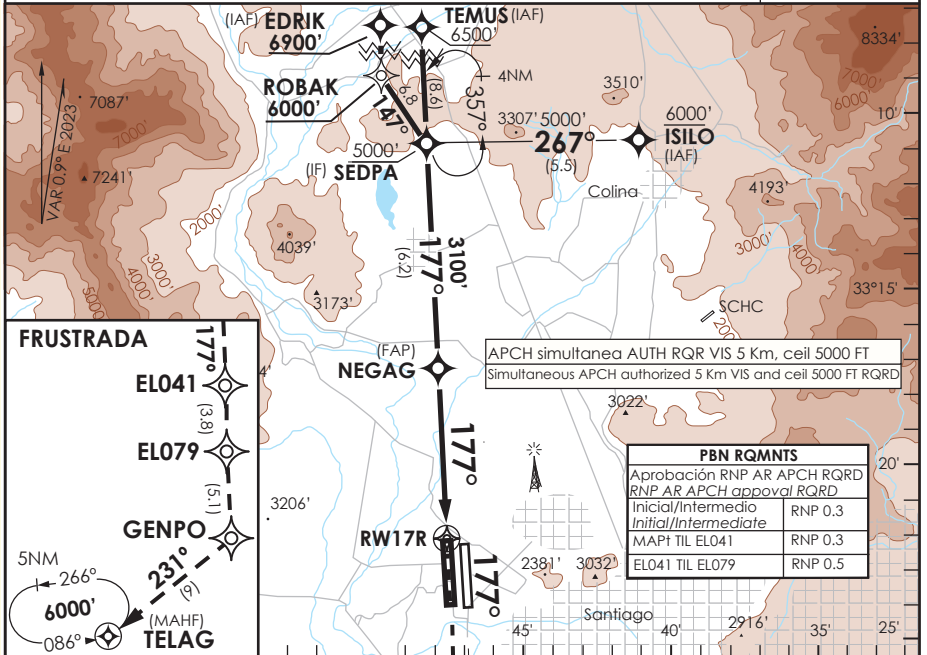
PROC BARO-VNAV NA BLW -5°C ó ABV 45°C					
Veloc. Terrestre Kts	80	100	120	140	160
Angulo DES 3° FPM	425'	531'	637'	743'	849'
MAPt en RW17R					

DASA / SECCION AS-MAP

**SANTIAGO - CHILE**

**RNP X RWY 17R (AR)**

ATIS 132.1	SANTIAGO RADAR Santiago Radar 119.7/129.7	TORRE SANTIAGO Santiago Tower 118.1/118.35	CONTROL TERRESTRE Ground Control GNDC W 122.5/122.6 GNDC E 122.2/122.6
<b>RNP</b>	FINAL APCH CRS <b>177°</b>	MNM ALT NEGAG <b>3100'</b>	DA/H ver mínimos DA/H refer to minimums
			AD Elev. <b>1555'</b> THR 17R Elev. <b>1551'</b>
APCH FRUSTRADA: Ascenso en TR177° hacia EL041 - EL079 - GENPO - TELAG 6000', ingrese HLDG 086° izquierdo o según autorización ATC. Missed Apch: Climb on TR177° to EL041- EL079 - GENPO - TELAG 6000', enter on HLDG 086° left or according to ATC clearance.			19000 FT
			MSA 25 NM RW17R



CATEGORIA	DIRECTO RWY 17R / Straight in RWY 17R				RNP AR RWY 17R SCEL: PROC NA BLW -5°C ó ABV 40°C.	
	RNP 0.15 DA 1820' (269')		RNP 0.3 DA 1870' (319')			
	ALSF-2	WO ALSF-2	ALSF-2	WO ALSF-2	MNM ALTN RNP 0.3: VER PAG GEN 2.19	
A	0.8 Km	1.6 Km	0.8 Km	1.6 Km	See pag 2.19	
B						
C						
D						
Veloc. Terrestre Kts		80	100	120	140	160
Angulo DES 3° FPM		425'	531'	637'	743'	849'
MAPt en DA					RQR AUTORIZACIÓN ESPECIAL PARA ACFT Y CREW SPECIAL ACFT AND AIRCREW AUTHORIZATION RQRD	

**SANTIAGO / AP ARTURO MERINO BENITEZ - SCEL**  
**LISTA DE COORDENADAS**

PUNTO DE RECORRIDO (WPT)	LATITUD	LONGITUD	PUNTO DE RECORRIDO (WPT)	LATITUD	LONGITUD	PUNTO DE RECORRIDO (WPT)	LATITUD	LONGITUD
RW17L	33°22'33,89" S	70°47'12,15" W	EL059	33°29'23,25" S	70°43'49,04" W	EL403	33°44'9,12" S	70°43'8,34" W
RW17R	33°22'19,02" S	70°48'13,38" W	EL069	33°15'20,1" S	70°48'40,08" W	EL449	32°50'6,98" S	70°31'6,12" W
RW35L	33°24'22,25" S	70°48'06,77" W	EL079	33°30'14,99" S	70°47'47,78" W	<b>EL483</b>	<b>32°35'18,33" S</b>	<b>70°56'30,81" W</b>
RW35R	33°24'17,60" S	70°47'06,57" W	EL099	33°27'53,16" S	70°39'19,08" W	EL500	33°48'42,84" S	70°15'34,32" W
ALBAL	34°11'0" S	69°49'0" W	<b>EL106</b>	<b>33°30'21,93" S</b>	<b>70°54'58,36" W</b>	EL570	32°26'35,28" S	70°43'11,48" W
ANGOD	34°0'52" S	70°55'28" W	EL130	33°11'47,01" S	70°53'19,07" W	EL680	32°36'28,97" S	70°40'40,06" W
ANKES	33°35'38,84" S	70°54'41,74" W	<b>EL134</b>	<b>33°28'24,05" S</b>	<b>70°57'9,3" W</b>	<b>EL681</b>	<b>32°15'22,84" S</b>	<b>70°57'14,94" W</b>
ARUKI	33°12'0,78" S	70°51'20,51" W	EL138	33°24'6,64" S	70°38'33,06" W	EL790	32°7'47,97" S	70°29'36,93" W
ASIMO	31°53'0" S	70°19'0" W	EL148	33°12'37,1" S	70°55'7,29" W	<b>EL991</b>	<b>33°26'44,9" S</b>	<b>70°52'8,54" W</b>
ATTES	33°18'10,85" S	70°47'26,23" W	<b>EL177</b>	<b>33°24'24,81" S</b>	<b>70°59'12,51" W</b>	<b>EL992</b>	<b>33°19'40,02" S</b>	<b>70°46'8,34" W</b>
DABIT	32°15'5,3" S	70°50'6,85" W	EL179	33°31'0" S	71°2'49,82" W	<b>EL993</b>	<b>33°26'48,7" S</b>	<b>70°52'46,15" W</b>
DESIT	33°32'11,21" S	70°46'37,7" W	EL184	33°15'57,41" S	70°55'24,9" W	<b>EL994</b>	<b>33°26'48,57" S</b>	<b>70°52'46,06" W</b>
DILOK	31°56'0" S	70°38'0" W	EL220	33°30'29,41" S	70°48'22,92" W	EL995	33°14'26,76" S	70°52'44,91" W
DONTI	32°57'0" S	71°11'24" W	EL222	33°0'15,69" S	70°49'26,1" W	EL996	33°14'26,76" S	70°52'44,91" W
<b>EDRIK</b>	<b>33°2'41,64" S</b>	<b>70°53'6,69" W</b>	<b>EL239</b>	<b>32°59'29,45" S</b>	<b>70°53'16,61" W</b>	EL997	33°15'37,05" S	70°53'25,57" W
EL001	33°14'26,76" S	70°52'44,91" W	EL243	33°20'52,37" S	70°51'27,27" W	<b>ENPAK</b>	<b>32°55'11,19" S</b>	<b>70°53'29,93" W</b>
EL015	33°25'47,68" S	70°47'1,73" W	EL250	33°49'36,31" S	70°45'33,57" W	EROLO	34°39'2" S	71°24'28" W
<b>EL022</b>	<b>33°26'33,32" S</b>	<b>70°46'59,28" W</b>	EL273	33°25'24,58" S	70°56'2,2" W	ESKUL	33°35'20,59" S	70°46'30,88" W
EL023	33°24'40,14" S	70°48'5,8" W	EL370	33°12'10,11" S	71°5'29,58" W	GELUS	33°54'54" S	71°12'11" W
<b>EL024</b>	<b>33°26'37,91" S</b>	<b>70°47'59,53" W</b>	EL382	33°3'55,47" S	70°53'10,35" W	GENPO	33°35'22,81" S	70°47'31,21" W
EL025	33°26'52,38" S	70°47'58,7" W	<b>EL383</b>	<b>32°45'19,23" S</b>	<b>70°56'8,5" W</b>	GUVOL	32°22'30" S	70°13'30" W
EL035	33°27'52,43" S	70°47'55,47" W	EL400	33°49'5,11" S	70°27'33,95" W	ILKOS	33°15'33,52" S	70°47'34,7" W
EL041	33°26'24,11" S	70°48'0,21" W	EL401	33°55'51,84" S	70°29'10,81" W	ISILO	33°11'18,25" S	70°42'18,95" W



**SANTIAGO / AP ARTURO MERINO BENITEZ - SCEL  
LISTA DE COORDENADAS**

<b>PUNTO DE RECORRIDO (WPT)</b>	<b>LATITUD</b>	<b>LONGITUD</b>	<b>PUNTO DE RECORRIDO (WPT)</b>	<b>LATITUD</b>	<b>LONGITUD</b>
ISOVA	33°16'58,94" S	70°48'30,55" W	SEDPA	33°11'27,26" S	70°48'48,2" W
KADAK	33°58'11" S	71°4'28" W	SEKSU	33°28'20,96" S	70°59'9,5" W
KIDAS	33°11'52,31" S	70°48'46,84" W	SIMOK	31°45'6" S	70°51'11" W
<b>KUDKA</b>	<b>33°16'20,51" S</b>	<b>70°48'32,61" W</b>	TABON	32°55'6" S	70°50'14" W
LINER	33°55'32" S	70°45'8" W	TEGEB	33°11'43,64" S	70°47'47,28" W
LOBOX	33°51'54,83" S	70°56'24,83" W	TELAG	33°41'0" S	70°56'0" W
LOLAT	33°32'25,12" S	70°58'30,52" W	TEMUS	33°2'51,84" S	70°49'17,78" W
LOSAN	32°51'8,04" S	70°20'13,99" W	TEPIL	33°30'20,76" S	70°47'47,49" W
MAPOC	33°33'59" S	70°52'47" W	TEPOK	33°12'41,78" S	70°57'41,6" W
MESAL	33°11'33,31" S	70°47'47,55" W	TINGO	32°54'29,4" S	70°41'52,1" W
MORPA	32°35'7,18" S	70°49'23,58" W	UGOLA	32°55'9" S	70°48'40" W
NEBEG	33°48'0" S	69°54'0" W	UKEMU	33°29'18,46" S	70°46'50,39" W
NEGAG	33°17'36,36" S	70°48'28,55" W	UMKAL	32°53'0" S	70°0'0" W
NEGTA	33°13'33,41" S	70°47'41,13" W	VAGOS	33°31'53" S	70°47'42" W
OLMUE	32°52'8" S	71°1'11" W	WISEK	33°43'42" S	70°45'54" W
PARKE	33°27'16" S	70°40'13" W	VOVPO	33°26'15,64" S	70°47'6,19" W
PORMA	33°32'22,39" S	70°44'40,98" W	VUDOG	32°45'8,1" S	70°49'1,83" W
PULKI	33°18'32,02" S	70°41'26,43" W	VULBI	32°18'3,05" S	70°37'0,54" W
PUMAR	33°3'9,76" S	70°48'14,36" W			
RIBLA	32°54'24" S	70°32'23" W			
<b>ROBAK</b>	<b>33°5'41,64" S</b>	<b>70°53'6,69" W</b>			
SABLA	33°18'50" S	71°23'59" W			
SAFEL	32°49'4,98" S	70°41'58,01" W			



## SANTIAGO / AP ARTURO MERINO BENITEZ - SCEL STAR 11

PROCEDIMIENTOS DE LLEGADA RNAV / RNAV ARRIVAL PROCEDURES									
(Esta información complementa a las cartillas publicadas en la AIP Chile VOL II / This information complements the charts published in the AIP Chile VOL II)									
STAR 11 RWY 17R SUKSA 1A									
NR SERIE	PATH TERM	PUNTO DE RECORRIDO (WPT)	FO	COURSE/TRACK °M/T	DIST (NM)	TURN	ALTITUD	REST VELOCIDAD	NAV
10	IF	SUKSA	-	-	-	-	FL160+	-	RNAV 1 ó RNP 1
20	TF	EL681	-	177° (178,22)	29,89	-	FL160+	@280 KIAS	
30	TF	EL483	-	177° (178,21)	19,89	-	FL120+	-	
40	TF	EL383	-	177° (178,20)	10	-	10000 FT+	@230 KIAS	
50	TF	ENPAK	-	166° (167,27)	10,1	-	8300 FT+	-	
60	TF	EL239	-	177° (177,51)	4,3	-	7600 FT+	-	
70	TF	EDRIK	-	177° (177,51)	3,2	-	6900 FT+	-	

## SANTIAGO / AP ARTURO MERINO BENITEZ - SCEL SID 13

### PROCEDIMIENTOS DE SALIDA RNAV / RNAV DEPARTURE PROCEDURES

(Esta información complementa a las cartillas publicadas en la AIP Chile VOL II / This information complements the charts published in the AIP Chile VOL II)

#### SID 13 RWY 17R DONTI 1J

NR SERIE	PATH TERM	PUNTO DE RECORRIDO (WPT)	ARC CENTER	FO	COURSE/TRACK °M/T	DIST (NM)	TURN	ALTITUD	REST VELOCIDAD	NAV
10	CF	EL024	-	-	177° (177,44)	2,26	-	2300 FT+	-	1 / 0,3
20	RF	EL106	EL994	-	-	8,38	RT	5500 FT+/-9000 FT	-	1 / 0,3
30	RF	EL134	EL993	-	-	2,73	RT	6000 FT+	-	1 / 0,3
40	TF	EL177	-	-	336° (336,64)	4,34	-	7000 FT+	-	1 / 0,3
50	TF	EL370	-	-	336° (336,66)	13,31	-	9000 FT+	-	1
60	TF	DONTI	-	-	341° (341,84)	15,92	-	FL 130+	-	1

#### SID 13 RWY 17L DONTI 1J

NR SERIE	PATH TERM	PUNTO DE RECORRIDO (WPT)	ARC CENTER	FO	COURSE/TRACK °M/T	DIST (NM)	TURN	ALTITUD	REST VELOCIDAD	NAV
10	CF	EL022	-	-	177° (177,42)	2,26	-	2300 FT+	-	1 / 0,3
20	RF	EL106	EL991	-	-	9,48	RT	5500 FT+/-9000 FT	-	1 / 0,3
30	RF	EL134	EL993	-	-	2,73	RT	6000 FT+	-	1 / 0,3
40	TF	EL177	-	-	336° (336,64)	4,34	-	7000 FT+	-	1 / 0,3
50	TF	EL370	-	-	336° (336,66)	13,31	-	9000 FT+	-	1
60	TF	DONTI	-	-	341° (341,84)	15,92	-	FL 130+	-	1

**SANTIAGO / AP ARTURO MERINO BENITEZ - SCEL SID 13**

SID 13 RWY 17R DILOK 1J										
NR SERIE	PATH TERM	PUNTO DE RECORRIDO (WPT)	ARC CENTER	FO	COURSE/TRACK °M/T	DIST (NM)	TURN	ALTITUD	REST VELOCIDAD	NAV
10	CF	EL024	-	-	177° (177,44)	2,26	-	2300 FT+	-	1 / 0,3
20	RF	EL106	EL994	-	-	8,38	RT	5500 FT+/-9000 FT	-	1 / 0,3
30	RF	EL134	EL993	-	-	2,73	RT	6000 FT+	-	1 / 0,3
40	TF	EL177	-	-	336° (336,64)	4,34	-	7000 FT+	-	1 / 0,3
50	RF	TEPOK	EL992	-	-	12,3	RT	10000 FT+	-	1 / 0,3
60	TF	TEMUS	-	-	035° (035,74)	12,08	-	FL140+	-	1
70	TF	TINGO	-	-	036° (036,82)	10,43	-	FL180+	-	1
80	TF	EL680	-	-	002° (003,23)	18	LT	FL210+	-	1
90	TF	DILOK	-	-	002° (003,22)	40,46	-	FL210+	-	1
SID 13 RWY 17L DILOK 1J										
NR SERIE	PATH TERM	PUNTO DE RECORRIDO (WPT)	ARC CENTER	FO	COURSE/TRACK °M/T	DIST (NM)	TURN	ALTITUD	REST VELOCIDAD	NAV
10	CF	EL022	-	-	177° (177,42)	2,26	-	2300 FT+	-	1 / 0,3
20	RF	EL106	EL991	-	-	9,48	RT	5500 FT+/-9000 FT	-	1 / 0,3
30	RF	EL134	EL993	-	-	2,73	RT	6000 FT+	-	1 / 0,3
40	TF	EL177	-	-	336° (336,64)	4,34	-	7000 FT+	-	1 / 0,3
50	RF	TEPOK	EL992	-	-	12,3	RT	10000 FT+	-	1 / 0,3
60	TF	TEMUS	-	-	035° (035,74)	12,08	-	FL140+	-	1
70	TF	TINGO	-	-	036° (036,82)	10,43	-	FL180+	-	1
80	TF	EL680	-	-	002° (003,23)	18	LT	FL210+	-	1
90	TF	DILOK	-	-	002° (003,22)	40,46	-	FL210+	-	1

**SANTIAGO / AP ARTURO MERINO BENITEZ - SCEL SID 13**

SID 13 RWY 17R GUVOL 1J										
NR SERIE	PATH TERM	PUNTO DE RECORRIDO (WPT)	ARC CENTER	FO	COURSE/TRACK °M/T	DIST (NM)	TURN	ALTITUD	REST VELOCIDAD	NAV
10	CF	EL024	-	-	177° (177,44)	2,26	-	2300 FT+	-	1 / 0,3
20	RF	EL106	EL994	-	-	8,38	RT	5500 FT+/-9000 FT	-	1 / 0,3
30	RF	EL134	EL993	-	-	2,73	RT	6000 FT+	-	1 / 0,3
40	TF	EL177	-	-	336° (336,64)	4,34	-	7000 FT+	-	1 / 0,3
50	RF	TEPOK	EL992	-	-	12,3	RT	10000 FT+	-	1 / 0,3
60	TF	TEMUS	-	-	035° (035,74)	12,08	-	FL140+	-	1
70	TF	TINGO	-	-	036° (036,82)	10,43	-	FL180+	-	1
80	TF	EL680	-	-	002° (003,23)	18	LT	FL210+	-	1
90	TF	GUVOL	-	-	058° (058,85)	26,88	RT	FL250+	-	1
SID 13 RWY 17L GUVOL 1J										
NR SERIE	PATH TERM	PUNTO DE RECORRIDO (WPT)	ARC CENTER	FO	COURSE/TRACK °M/T	DIST (NM)	TURN	ALTITUD	REST VELOCIDAD	NAV
10	CF	EL022	-	-	177° (177,42)	2,26	-	2300 FT+	-	1 / 0,3
20	RF	EL106	EL991	-	-	9,48	RT	5500 FT+/-9000 FT	-	1 / 0,3
30	RF	EL134	EL993	-	-	2,73	RT	6000 FT+	-	1 / 0,3
40	TF	EL177	-	-	336° (336,64)	4,34	-	7000 FT+	-	1 / 0,3
50	RF	TEPOK	EL992	-	-	12,3	RT	10000 FT+	-	1 / 0,3
60	TF	TEMUS	-	-	035° (035,74)	12,08	-	FL140+	-	1
70	TF	TINGO	-	-	036° (036,82)	10,43	-	FL180+	-	1
80	TF	EL680	-	-	002° (003,23)	18	LT	FL210+	-	1
90	TF	GUVOL	-	-	058° (058,85)	26,88	RT	FL250+	-	1

## SANTIAGO / AP ARTURO MERINO BENITEZ - SCCL IAC 12

### PROCEDIMIENTOS DE APROXIMACIÓN RNP / RNP APPROACH PROCEDURES

(Esta información complementa a las cartillas publicadas en la AIP Chile VOL II / This information complements the charts published in the AIP Chile VOL II)

#### IAC 12 RNP Z RWY 17R

NR SERIE	TRANS ID	PATH TERM	PUNTO DE RECORRIDO (WPT)	FO	COURSE/TRACK °M/T	DIST (NM)	TURN	ALTITUD	REST VEL	VPA	TCH	NAV
10		IF	(IF) SEDPA	-	-	-	-	5000 FT+	-	-	-	1
20		TF	(FAF) KUDKA	-	177° (177,44)	4,88	-	3500 FT+	-	-	-	1
30		TF	(MAPt) RW17R	Y	177° (177,42)	5,97	-	1601 FT+	-	3,0°	50 FT	0,3
40		TF	EL041	-	177° (177,42)	4,08	-	-	-	-	-	1
50		TF	EL079	-	177° (177,42)	3,84	-	-	-	-	-	1
60		TF	GENPO	-	177° (177,42)	5,13	-	-	-	-	-	1
70		TF	(MAHF) TELAG	Y	231° (231,57)	9,03	RT	6000 FT+	-	-	-	1
80		HM	(MAHF) TELAG	-	086° (086,57)	5	LT	6000 FT+	-	-	-	1
10	EDRIK	IF	(IAF) EDRIK	-	-	-	-	6900 FT+	-	-	-	1
20	EDRIK	TF	ROBAK	-	179° (179,94)	3	-	6000 FT+	-	-	-	1
30	EDRIK	TF	(IF) SEDPA	-	147° (147,84)	6,79	LT	5000 FT+	-	-	-	1
10	TEMUS	IF	(IAF) TEMUS	-	-	-	-	6500 FT+	-	-	-	1
20	TEMUS	TF	(IF) SEDPA	-	176° (177,24)	8,58	-	5000 FT+	-	-	-	1

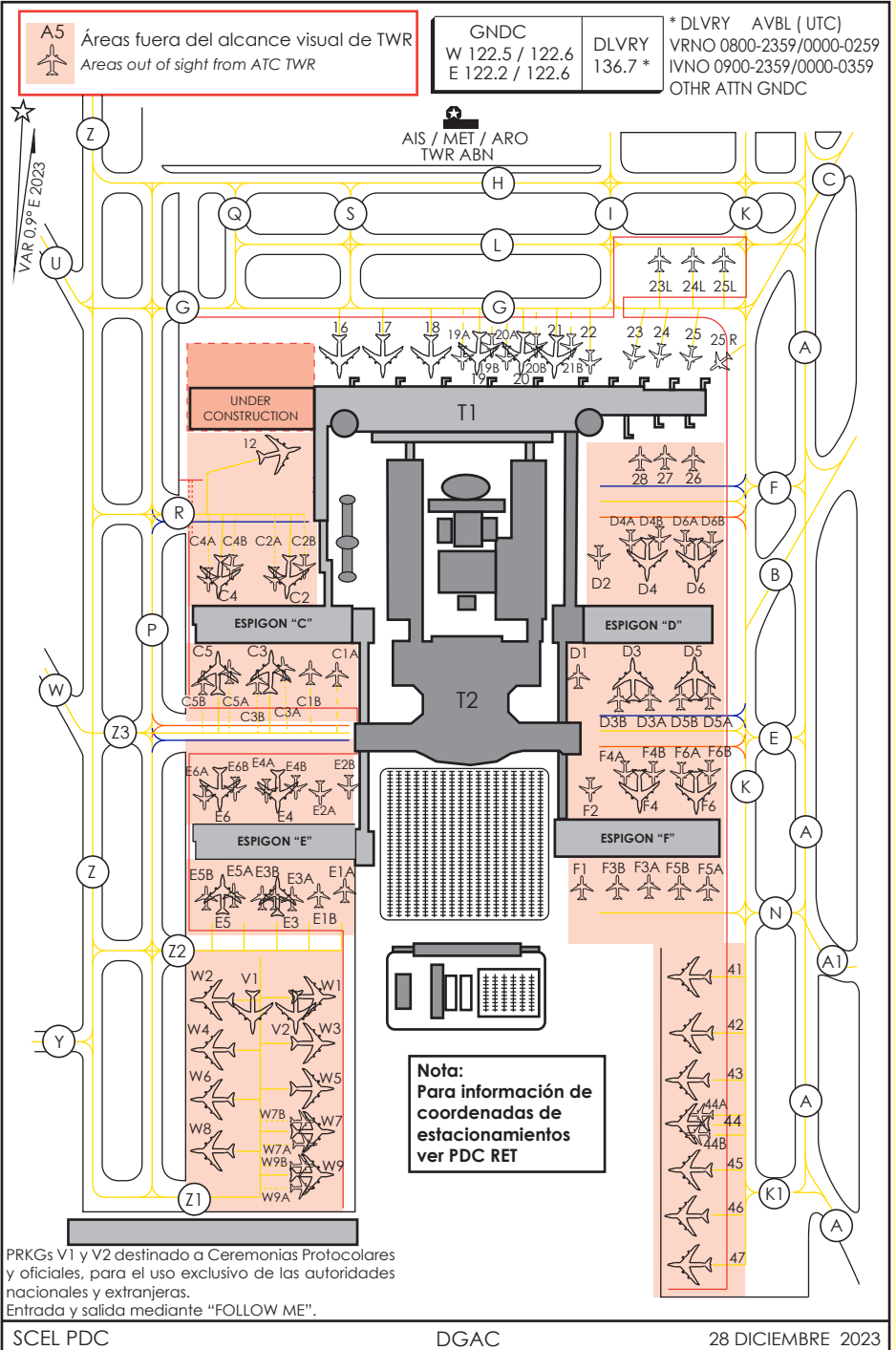
## SANTIAGO / AP ARTURO MERINO BENITEZ - SCCL IAC 13

PROCEDIMIENTOS DE APROXIMACIÓN RNP / RNP APPROACH PROCEDURES												
(Esta información complementa a las cartillas publicadas en la AIP Chile VOL II / This information complements the charts published in the AIP Chile VOL II)												
IAC 13 RNP Y RWY 17R												
NR SERIE	TRANS ID	PATH TERM	PUNTO DE RECORRIDO (WPT)	FO	COURSE/TRACK °M/T	DIST (NM)	TURN	ALTITUD	REST VEL	VPA	TCH	NAV
10		IF	(IF) SEDPA	-	-	-	-	5000 FT+	-	-	-	1
20		TF	(FAF) KUDKA	-	177° (177,44)	4,88	-	3500 FT+	-	-	-	1
30		TF	(MAPt) RW17R	Y	177° (177,42)	5,33	-	1601 FT+	-	3,0°	50 FT	0,3
40		DF	(MATF) EL023	-	-	-	-	-	-	-	-	1
50		TF	(MATF) PORMA	-	159° (159,64)	8,2	LT	3300 FT+	-	-	-	1
60		TF	(MAHF) TELAG	Y	227° (227,61)	12,79	RT	5000 FT+	-	-	-	1
70		HM	(MAHF) TELAG	-	086° (086,57)	5	LT	5000 FT+	-	-	-	1
10	TEMUS	IF	(IAF) TEMUS	-	-	-	-	6500 FT+	-	-	-	1
20	TEMUS	TF	(IF) SEDPA	-	176° (177,24)	8,58	-	5000 FT+	-	-	-	1

## SANTIAGO / AP ARTURO MERINO BENITEZ - SCCL IAC 17

PROCEDIMIENTOS DE APROXIMACIÓN RNP / RNP APPROACH PROCEDURES												
(Esta información complementa a las cartillas publicadas en la AIP Chile VOL II / This information complements the charts published in the AIP Chile VOL II)												
IAC 17 RNP X RWY 17R (AR)												
NR SERIE	TRANS ID	PATH TERM	PUNTO DE RECORRIDO (WPT)	FO	COURSE/TRACK °M/T	DIST (NM)	TURN	ALTITUD	REST VEL	VPA	TCH	NAV
10		IF	(IF) SEDPA	-	-	-	-	5000 FT+	-	-	-	0,3
20		TF	(FAP) NEGAG	-	177° (177,44)	6,15	-	3100 FT+	-	-	-	0,3
30		TF	(MAPt) RW17R	Y	177° (177,42)	4,71	-	1601 FT+	-	3,0°	50 FT	0,3/0,15
40		CF	EL041	-	177° (177,42)	4,08	-	-	-	-	-	0,3
50		TF	EL079	-	177° (177,42)	3,84	-	-	-	-	-	0,5
60		TF	GENPO	-	177° (177,42)	5,13	-	-	-	-	-	1
70		TF	(MAHF) TELAG	Y	231° (231,57)	9,03	RT	6000 FT+	-	-	-	1
80		HM	(MAHF) TELAG	-	086° (086,57)	5	LT	6000 FT+	-	-	-	1
10	ISILO	IF	(IAF) ISILO	-	-	-	-	6000 FT+	-	-	-	1
20	ISILO	TF	(IF) SEDPA	-	267° (268,39)	5,45	-	5000 FT+	-	-	-	0,3
<b>10</b>	<b>EDRIK</b>	<b>IF</b>	<b>(IAF) EDRIK</b>	-	-	-	-	<b>6900 FT+</b>	-	-	-	<b>1</b>
<b>20</b>	<b>EDRIK</b>	<b>TF</b>	<b>ROBAK</b>	-	<b>179° (179,94)</b>	<b>3</b>	-	<b>6000 FT+</b>	-	-	-	<b>0,3</b>
<b>30</b>	<b>EDRIK</b>	<b>TF</b>	<b>(IF) SEDPA</b>	-	<b>147° (147,84)</b>	<b>6,79</b>	<b>LT</b>	<b>5000 FT+</b>	-	-	-	<b>0,3</b>
10	TEMUS	IF	(IAF) TEMUS	-	-	-	-	6500 FT+	-	-	-	1
20	TEMUS	TF	(IF) SEDPA	-	176° (177,24)	8,58	-	5000 FT+	-	-	-	0,3





PLANO DE AERODROMO  
AERODROME CHART

ATIS DEP 132.7 ATIS ARR 132.1 DLVRY 136.7\*  
RDR 119.7 TWR 118.10  
GNDC W 122.5 / 122.6 GNDC E 122.2 / 122.6

SANTIAGO / CHILE  
AP. ARTURO MERINO BENITEZ

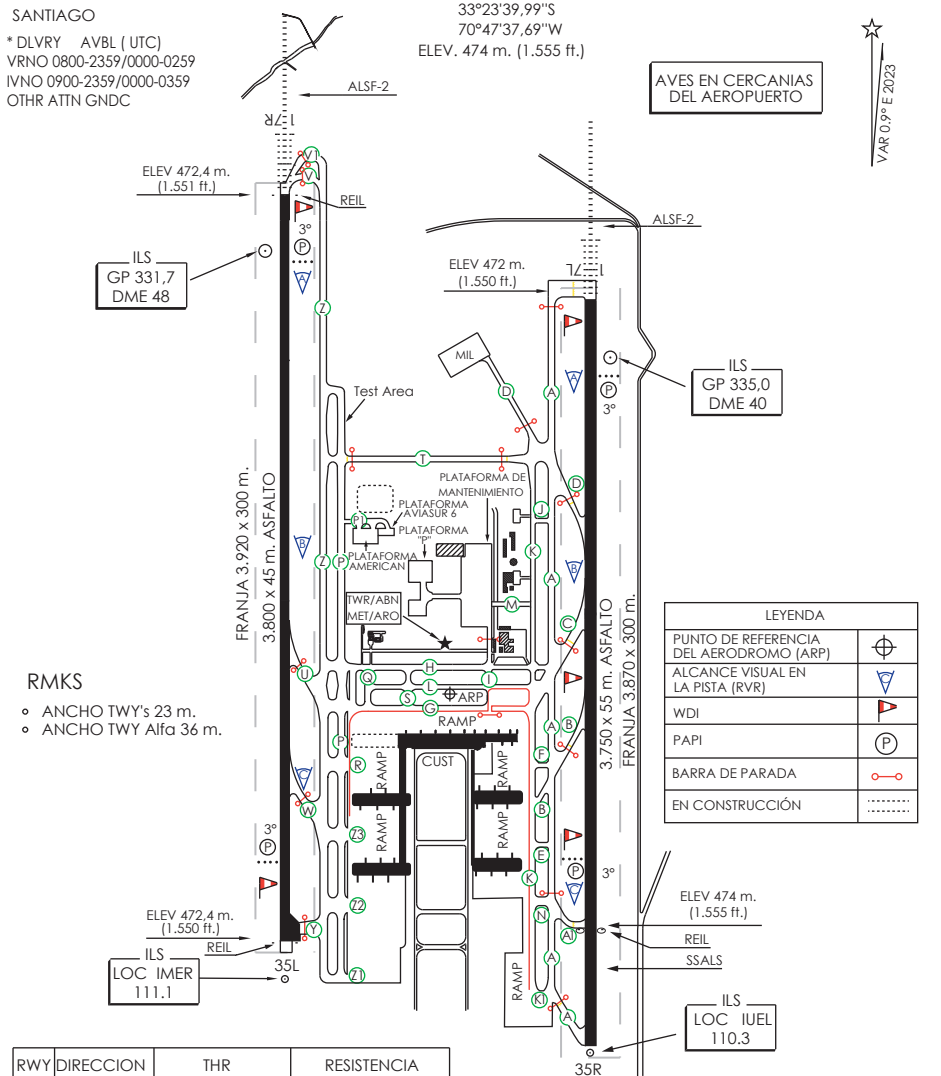
SANTIAGO

\* DLVRY AVBL ( UTC )  
VRNO 0800-2359/0000-0259  
IVNO 0900-2359/0000-0359  
OTHR ATTN GNDC

33°23'39,99"S  
70°47'37,69"W  
ELEV. 474 m. (1.555 ft.)

AVES EN CERCANIAS  
DEL AEROPUERTO

VAR 0,9° E 2023



RMKS

- ANCHO TWY's 23 m.
- ANCHO TWY Alfa 36 m.

LEYENDA	
PUNTO DE REFERENCIA DEL AERODROMO (ARP)	
ALCANCE VISUAL EN LA PISTA (RVR)	
WDI	
PAPI	
BARRA DE PARADA	
EN CONSTRUCCION	

RWY	DIRECCION	THR	RESISTENCIA
17L	177°	33°22'33,89"S 70°47'12,15"W	PCN 63 F/B/W/T
35R	357°	33°24'17,60"S 70°47'06,57"W	
17R	177°	33°22'19,02"S 70°48'13,38"W	PCN 115 F/D/W/T
35L	357°	33°24'22,25"S 70°48'06,77"W	



SCEL ADC

DGAC

28 DICIEMBRE 2023

CAMBIO: → TWY P1 / → RAMP/ QFU/ Barra parada en A / DLVRY  
Change: → TWY P1 / → RAMP/ QFU/ Stop bar at A / DLVRY

SUP 07/23